

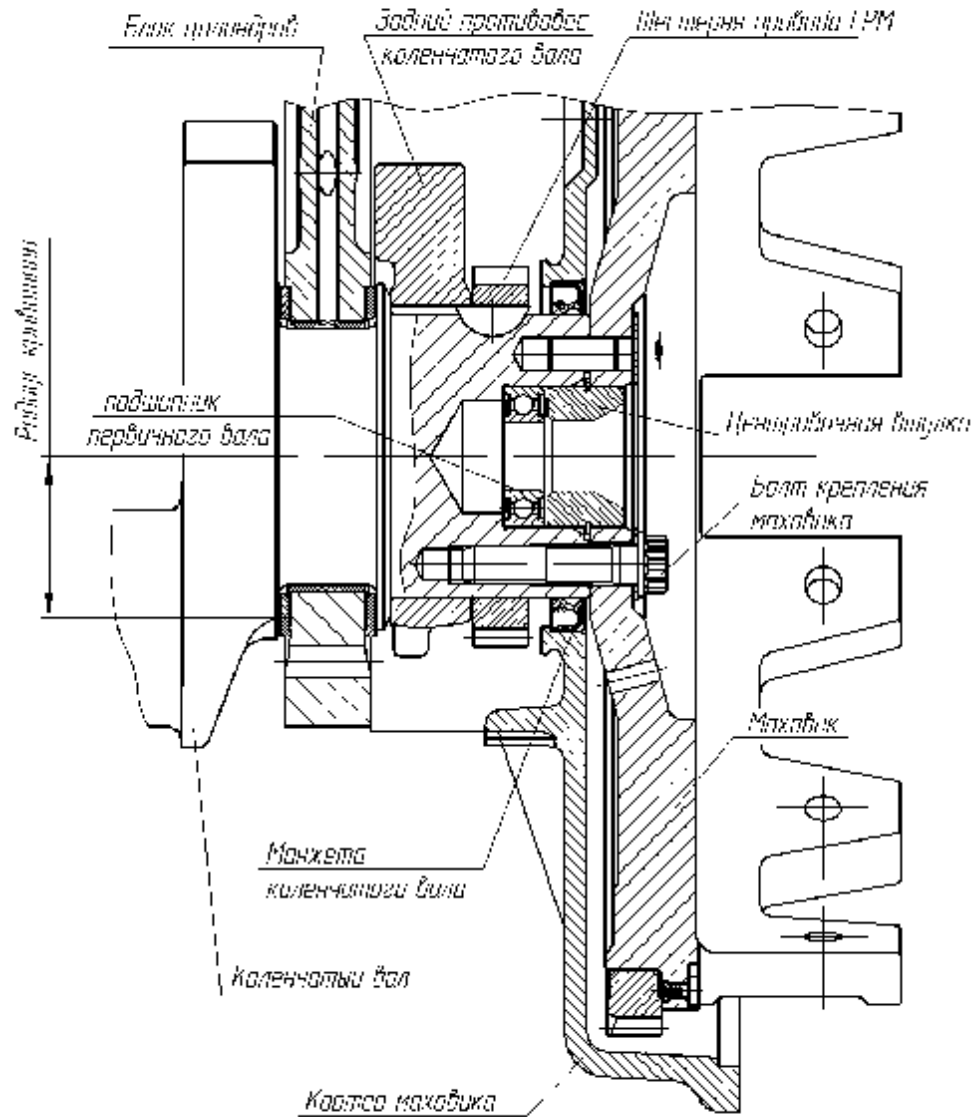
## Конструктивные отличия двигателей Евро-2

№ п/п	Номер по КД детали, узла	Наименование детали, узла, системы	Отличия	Взаимо-заменяемость с мод. 740.10
1	2	3	4	5
<b>БЛОК ЦИЛИНДРОВ, КАРТЕР</b>				
1	74021-1002012	Блок цилиндров	Увеличены проходные сечения главной масляной магистрали и масляных каналов. В картерной части развала направляющие толкателей клапанов выполнены в виде бобышек. Между 4 и 8 цилиндрами выполнена перепускная труба полости охлаждения. Расточки под втулки распределительного вала увеличенной размерности. В нижней части блока отлиты заодно с ним бобышки под форсунки охлаждения поршней. С правой стороны блока увеличена площадка под установку масляного фильтра с теплообменником, выполнены два дополнительных крепежных отверстия, а также сливное отверстие из фильтра. Крышка 5-ой коренной опоры центрируется в продольном направлении двумя вертикальными штифтами.	Замена недопустима
2	7406.1002312-10	Картер маховика	Увеличена расточка под манжету коленчатого вала. Уменьшена расточка под корпус заднего подшипника привода агрегатов. Изменены координаты расточки под стартер. В верхней части картера слева выполнен прилив, предназначенный для установки коробки отбора мощности. Задний фланец картера выполнен с присоединительными размерами по SAE 1. Применяется только в паре с картером агрегатов 7406.1002322	Замена недопустима
3	7406.1002322	Картер агрегатов	Вновь вводимая деталь, изготовленная из серого чугуна, устанавливается между блоком цилиндров и картером маховика. В верхней части выполнены расточки, в которые устанавливаются пневмокомпрессор, насос гидроусилителя руля и корпус переднего подшипника привода ТНВД. По бокам выполнены бобышки с отверстиями для слива масла из ТКР и отверстием под указатель уровня масла. Применяется только в паре с картером маховика 7406.1002312-10.	На мод. 740.10 отсутствует

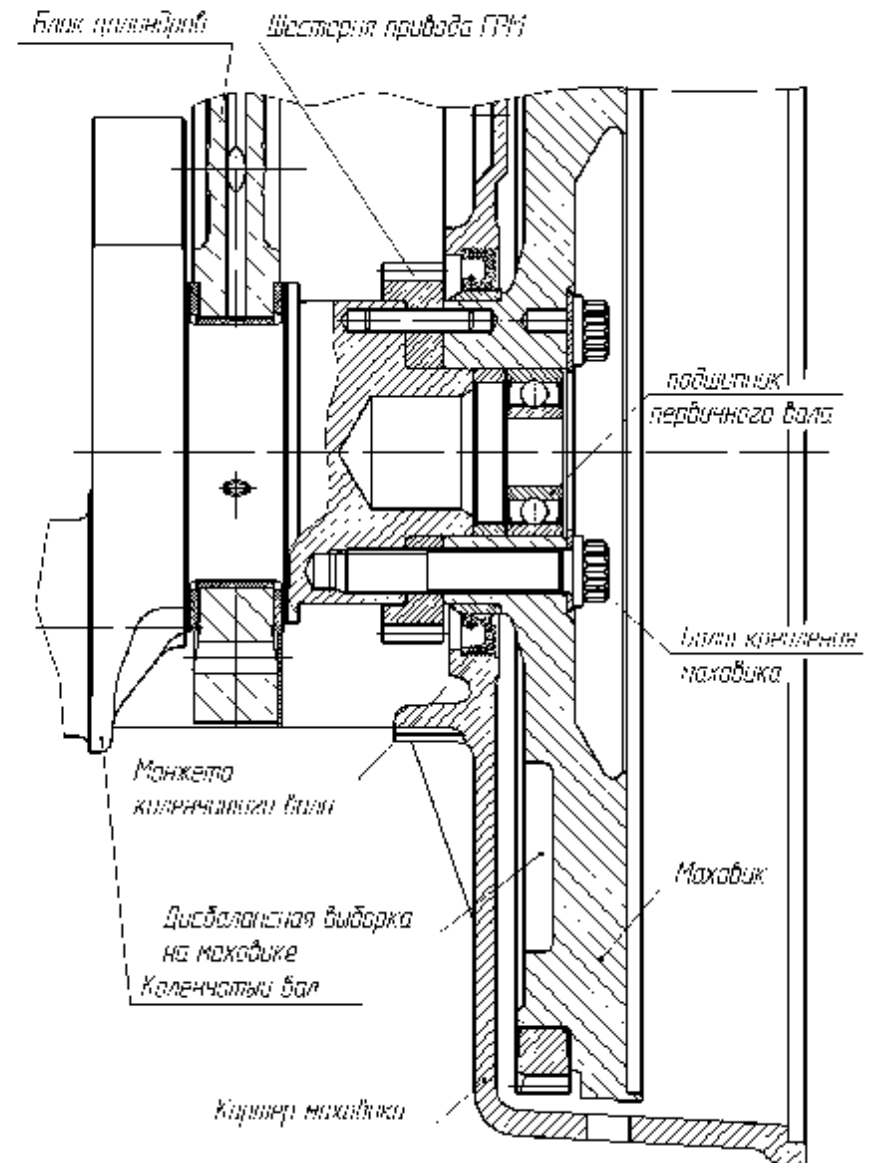
<b>КРИВОШИПНО-ШАТУННЫЙ МЕХАНИЗМ</b>				
1	740.13-1005020	Вал коленчатый	-	Применяется на дв. 740.10
2	740.30-1005020 740.50-1005020	Вал коленчатый	Усилено крепление маховика к фланцу коленчатого вала, аннулированы отверстия под гидромufту. Дополнительно на коленчатом валу 740.50-1005020 увеличен радиус кривошипа и применено азотирование вместо закалки ТВЧ	Замена недопустима
3	7405.1005115-20	Маховик	Отличается углом расположения паза под фиксатор маховика	Замена недопустима
4	740.50-1005115-10 740.30-1005115	Маховик	Изменена конструкция узла уплотнения: манжета уплотняющая хвостовик коленчатого вала работает по кольцу напрессованному на маховик. Маховики имеют дисбаланс заменяющий задний противовес коленчатого вала.	Замена недопустима
5	7406.1005160	Манжета коленчатого вала	Увеличена размерность манжеты (120x150x12)	Замена недопустима
6	7406.1005030	Шестерня коленчатого вала	Увеличен модуль зубьев. Вместо напрессовки шестерня прикручивается болтами крепления маховика к торцу коленчатого вала	Замена недопустима
7	740.21-1005070	Гаситель крутильных колебаний	-	На двигателях 740.10 не применялся
8	7406.1005200	Передний привод	Применяется совместно с вязкостной муфтой или электромufтой взамен гидромufты	Замена недопустима
9	740.1004045	Шатун	-	Допустима установка на двигателях 740.10
10	7405.1005170 7405.1005171 740.1004058	Вкладыши коленчатого вала и шатуна	-	Допустима установка на двигателях 740.10
11	740.20-4204005	Встроенный привод отбора мощности	-	на двигателях 740.10 не применялся
12	7406.1005200	Передний привод	Применяется совместно с вязкостной муфтой или электромufтой взамен гидромufты	Замена недопустима

**Маховик**

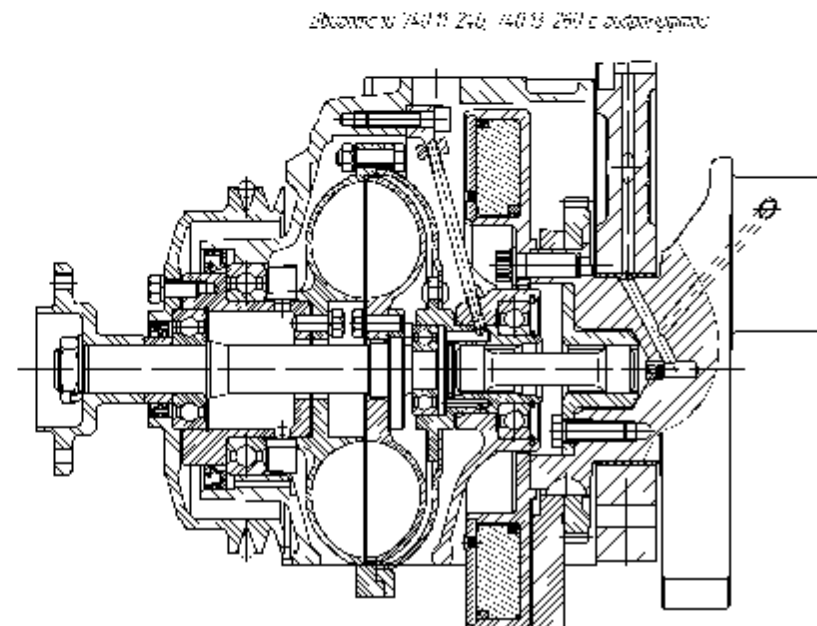
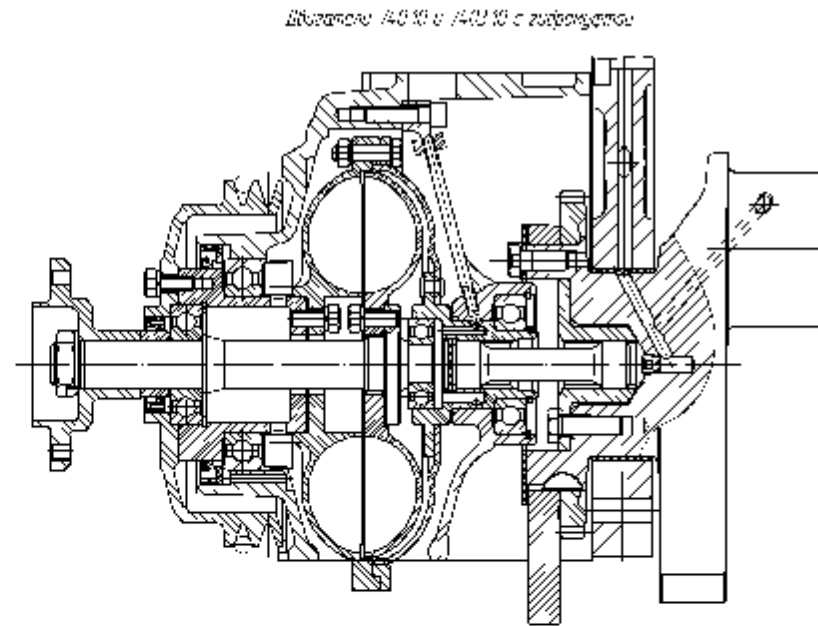
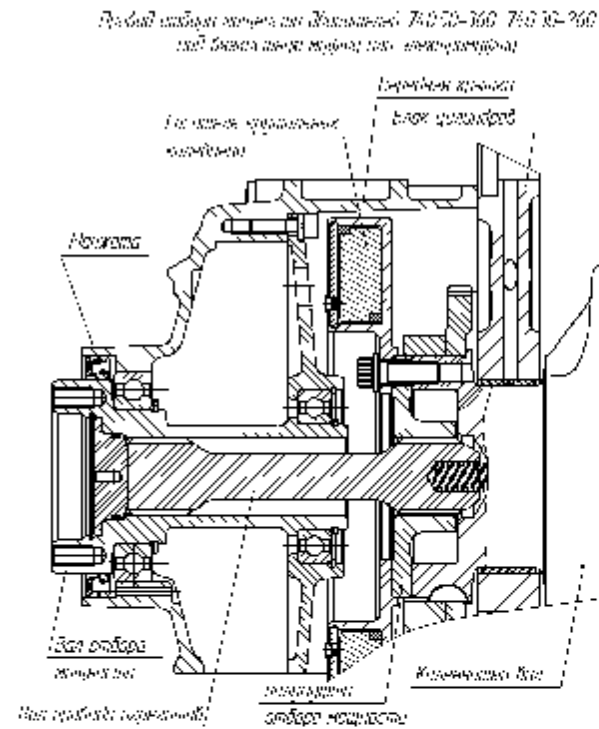
*Двигатель 740.10, 7403.10, 740.11-240, 740.13-260*



*Двигатели 740.30-260, 740.50-360*



## Передний привод



<b>ЦИЛИНДРО-ПОРШНЕВАЯ ГРУППА</b>				
1	740.30-1004015-40 740.51-1004015-40	Поршень	Камера сгорания – тороидальная с вытеснителем, смещена на 5 мм от оси поршня. Уменьшено расстояние от днища до канавки под верхнее компрессионное кольцо. Оригинальный профиль с переменным овалом по высоте. Изменена форма канавок под кольца. В нижней части юбки выполняется выборка под форсунку охлаждения	Замена недопустима
2	740.51-1002021 740.30-1002021	Гильза цилиндров	Изготавливается без термообработки из серого специального чугуна легированного, молибденом, фосфором и бором, с улучшенными характеристиками.	
3	7406.1004030 7406.1004032-10 7406.1004034	Поршневые кольца	Верхнее кольцо: форма сечения - двухсторонняя трапеция, высотой 3,5 мм, покрытие рабочей поверхности молибден. Второе кольцо: сечение – односторонняя трапеция 7 <sup>0</sup> , форма рабочей поверхности «минутная», покрытие – хром. Маслосъёмное кольцо высотой 4 мм.	Замена недопустима
4	7406.1004020 740.51-1004020	Палец поршневой	Уменьшен диаметр отверстия до 21,7 мм и 20,4 мм, увеличен вес, применена марка стали 12ХН3А с улучшенными свойствами	Замена недопустима
5	7405.1004120	Форсунка охлаждения поршня	Устанавливается в картерной полости двигателя в каждом цилиндре	на двигателях 740.10 не применялась

<b>ГОЛОВКА БЛОКА ЦИЛИНДРОВ</b>				
1	740.30-1003014	Головка цилиндра со втулками	Для усиления днища головки цилиндра увеличена ее толщина и выполнено ребро, соединяющее бобышку под форсунку подачи топлива и боковой стенки. Увеличена ширина рамки под установку крышки головки и выполнено ребро от боковой поверхности рамки к бобышке отверстия крепления головки. Увеличен диаметр отверстия слива масла из-под крышки головки в штанговую полость. В головку запрессованы чугунные седла клапанов увеличенного поперечного сечения и с увеличенным натягом. Седла на головке цилиндра фиксируется острой кромкой и профилированы. Впускной канал профилирован и имеет тангенциальную форму.	Замена недопустима
2	740.1003016-04	Болт крепления головки цилиндра	Применен болт крепления с увеличенной упругости и увеличенным моментом затяжки 19...21 кгс.м	Замена недопустима
3	7406.1003264	Крышка головки цилиндра	Применена крышка шумоизоляционной конструкции с унификацией по применяемости на всех моделях.	
4.	740.1003213-22	Прокладка уплотнительная головки цилиндра	Применена маслостойкая резиновая смесь ИРП-1314 и фторсиликоновая резиновая смесь ФСИ-70М	Замена недопустима
5.	7406.1003270-01	Прокладка крышки головки цилиндра	Применена маслостойкая резиновая смесь ИРП-1314.	Замена недопустима
6.	7406.1003262	Шайба вибро-изоляционная	Применена маслостойкая резиновая смесь ИРП-1314.	Замена недопустима
7.	740.1003466-11	Кольцо уплотнительное газового стыка	С дополнительным лабиринтом для повышения герметичности стыка «головка-гильза цилиндра» и кольцо повышенной точности.	Замена недопустима